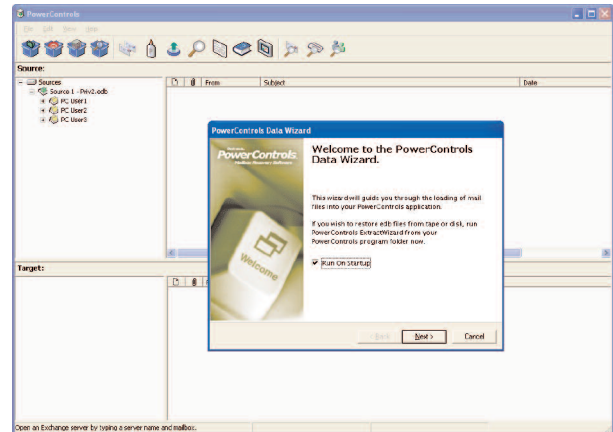


Ontrack® PowerControls™ est un outil simple et puissant qui permet de restaurer boîtes aux lettres et emails directement à partir du serveur Microsoft® Exchange, des sauvegardes, des bases de données (.edb) non montées et des banques d'informations. Fort de près de 20 ans d'expérience en récupération de données, PowerControls aide les responsables de stockage, les administrateurs réseau et les responsables de messagerie à offrir un meilleur service à leurs clients internes.

Il vous arrive sûrement de ne pas répondre aux demandes de restauration d'emails que vous ne considérez pas urgentes. PowerControls vous aide à répondre à ces demandes, en vous facilitant l'extraction des fichiers EDB et des sauvegardes Exchange.

Compatible avec votre architecture et vos procédures de sauvegarde Exchange existantes, PowerControls permet de restaurer rapidement et facilement les éléments d'un message à partir de n'importe quelle sauvegarde complète précédente. Après tout, un programme de sauvegarde n'est utile que si les données perdues peuvent être restaurées. Finies les interminables et coûteuses sauvegardes « brick-level » (boîte à boîte). Il suffit de lancer une sauvegarde complète du serveur Exchange et de laisser PowerControls restaurer boîtes aux lettres, dossiers, pièces jointes, ou même calendriers, notes, contacts et tâches directement sur le serveur Exchange ou dans n'importe quel fichier PST.

Son interface conviviale permet le glisser-déposer des boîtes aux lettres et messages de la source vers la destination. Pour des tâches de restauration et d'export plus importantes, PowerControls dispose d'une ligne de commande pour



automatiser les tâches répétitives telles que les copies et les exports multiples sans avoir à initialiser le logiciel. Avec PowerControls, vous avez la possibilité d'ouvrir simultanément plusieurs fichiers sources et cibles, y compris les fichiers .edb et .pst.

Vous pouvez définir des droits d'administration et d'autres préférences de sécurité protégées par mot de passe, qui vous permettent de personnaliser le produit pour répondre à vos besoins.

PowerControls est non seulement un outil de restauration extrêmement performant, c'est également un puissant outil de recherche. Vous pouvez facilement rechercher des messages par mots-clés ou critères depuis un fichier EDB non monté sans d'abord avoir à les restaurer sur un serveur Exchange. Un email archivé peut être recherché par mots-clés, exclusion de mots-clés, dates, expéditeurs, objets du message et destinataires. PowerControls vous permet de faire des recherches dans l'objet du message, le corps du message, ou le nom de la pièce jointe.

Avec PowerControls, vous pouvez facilement rechercher et restaurer des messages, en réduisant le temps de restauration et vous offrez un meilleur service à vos clients internes.

Non aux sauvegardes "brick-level", non aux serveurs de récupération. Oui à PowerControls !



A qui s'adresse PowerControls ?

Etes-vous responsable du stockage et de la sauvegarde des emails, de la gestion des réseaux LAN, WAN, des pare-feu ? Etes vous en charge de la maintenance des comptes de messagerie ? Vous êtes le contact principal pour les utilisateurs de votre entreprise ayant des problèmes avec leurs emails ? PowerControls peut vous aider !

Quels bénéfices tirer de PowerControls ?

Minimiser l'espace et le coût liés au stockage et l'archivage de vos sauvegardes

PowerControls élimine le besoin de sauvegardes des boîtes à lettre une à une, supprimant ainsi les besoins en espace, temps et coûts généralement associés aux sauvegardes « brick-level » (boîte à boîte).

Réduire le temps de restauration d'une boîte à lettre individuelle

PowerControls restaure les éléments de messagerie depuis une sauvegarde précédente complète directement sur le serveur Exchange de production ou dans n'importe quel fichier PST, éliminant ainsi les étapes de réimporter un à un les messages dans Exchange ou Outlook.

Éliminer pratiquement le temps lié à la sauvegarde de la banque d'information

PowerControls élimine totalement le besoin de sauvegarder les boîtes à lettre individuellement. La plupart des entreprises exécutent une sauvegarde complète d'Exchange, puis doivent exécuter un 2ème procédé consistant à sauvegarder individuellement les boîtes à lettres les plus importantes. PowerControls élimine totalement ce second procédé.

Minimiser le temps de recherche d'emails spécifiques

PowerControls propose une fonction de recherche avancée permettant une recherche à travers toutes les boîtes aux lettres d'un fichier EDB simultanément, plutôt que d'avoir à effectuer la recherche individuellement pour chaque boîte ou de devoir remettre une ancienne sauvegarde en ligne pour analyse.

Ramener le temps de sauvegarde d'une boîte à lettre individuelle à ZERO.

PowerControls ramène à zéro le temps de réaliser cette fonction car nous avons rendu cette étape inutile.

PowerControls Configuration requise

Pour installer et utiliser PowerControls, la configuration suivante est requise :

- Windows 2000 Server™, Windows® 2000 Professionnel, Windows XP Home ou Professionnel ou Windows 2003 serveur
- Microsoft® Outlook 2000 ou une version supérieure
- Processeur Intel® Pentium®
- 256 Mo minimum
- 150 Mo d'espace libre pour l'installation. Espace libre supplémentaire nécessaire pour l'utilisation des fichiers log lors de l'ouverture d'un fichier .edb.
- Moniteur avec une résolution de 800 x 600 ou supérieure

Note : PowerControls est compatible avec Microsoft Exchange Serveur 5.5, 2000 ou 2003.

Pour utiliser PowerControls, l'accès à un fichier EDB complet est nécessaire. Pour rapidement restaurer un fichier EDB précédent depuis une bande magnétique, nous conseillons de suivre les étapes ci-après :

Backup Product	Version	Recommandation
Microsoft NT Backup	Toutes versions	(1) or (3)
Veritas BackupExec	Toutes versions	(1) or (3)
Veritas NetBackup	Exchange 5.5	(1) or (2)
Veritas NetBackup	Exchange 2000 ou 2003	(1) or (3)
Legato NetWorker	Toutes versions	(1) or (3)
Computer Associates ARCserve	Agent pour Exchange avec agent Open File	(1) or (3)
Computer Associates ARCserve	Agent pour Exchange	(1) or (3)
IBM Tivoli Storage Manager	Toutes versions	(1) or (3)
HP OpenView Storage Data Protector	Toutes versions	(1) or (3)
CommVault Galaxy	Toutes versions	(1) or (3)
UltraBac	Toutes versions	(1) or (3)
Autre	Toutes versions	(1) si format MTF ou BKF Sinon (2), (3) ou (4)

(1) Utiliser PowerControls ExtractWizard pour effectuer la restauration vers une destination autre qu'un serveur Exchange, puis utiliser PowerControls pour lire le fichier EDB

(2) Utiliser un logiciel de sauvegarde pour effectuer la restauration vers une destination autre qu'un serveur Exchange puis utiliser PowerControls pour lire le fichier EDB

(3) Utiliser le logiciel de sauvegarde pour restaurer vers un serveur de sauvegarde (serveur Exchange dupliqué), puis utiliser PowerControls pour lire le fichier EDB

(4) Si le logiciel de sauvegarde intègre la technologie de miroir de volume Exchange, utiliser PowerControls pour lire la copie hors ligne du fichier EDB

